



*Innovators by design | Since 1770*

A BIANCHI 1770 GROUP COMPANY

SOFTWARE KEYLINE CLONING TOOL

# EEPROM XTRA

## 快速开始向导

内容

通过车辆搜索创建新的原钥匙

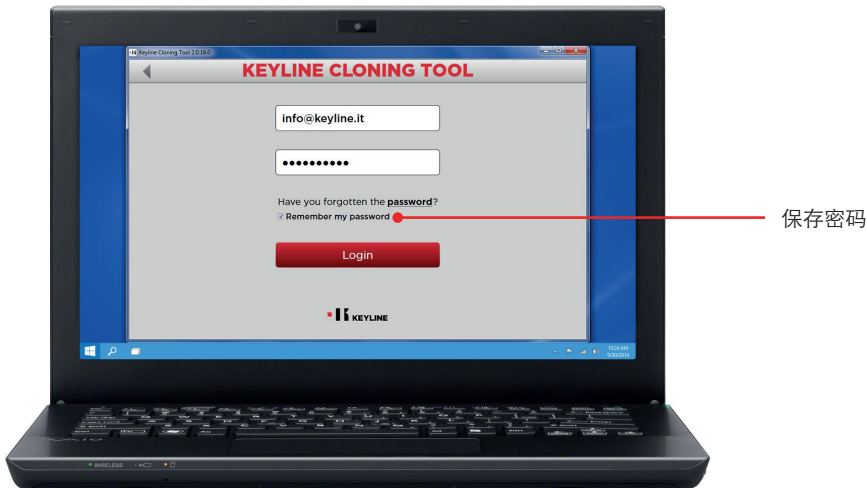
通过直接加载.bin文件创建一个新的原钥匙



## 通过车辆搜索创建新的原钥匙

步骤:

- a. 运行 Keyline Cloning Tool 程序并登录。



- b. 将 Keyline 884 Decryptor Mini 或 884 Decryptor Ultegra 与 EEPROM Xtra. Kit 连接到电脑。

884 Decryptor Mini 用户请使用长USB线将机器连接到电脑。



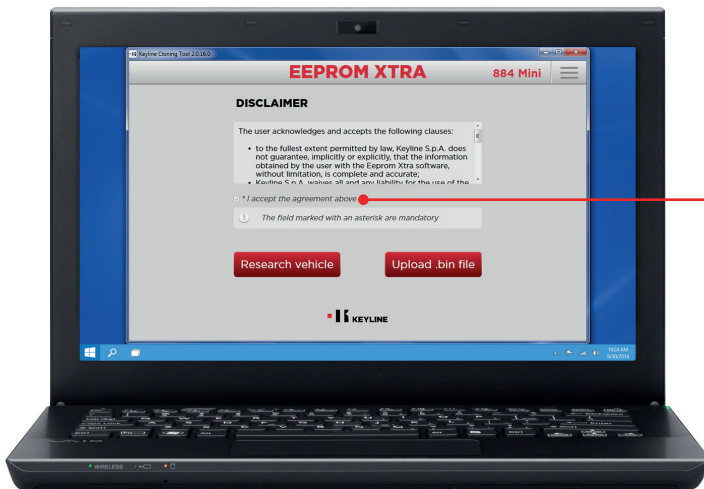
884 Decryptor Ultegra用户请使用相应的USB线将机器连接到电脑，并打开机器电源。



c. 从软件的下拉菜单中选择 EEPROM XTRA。

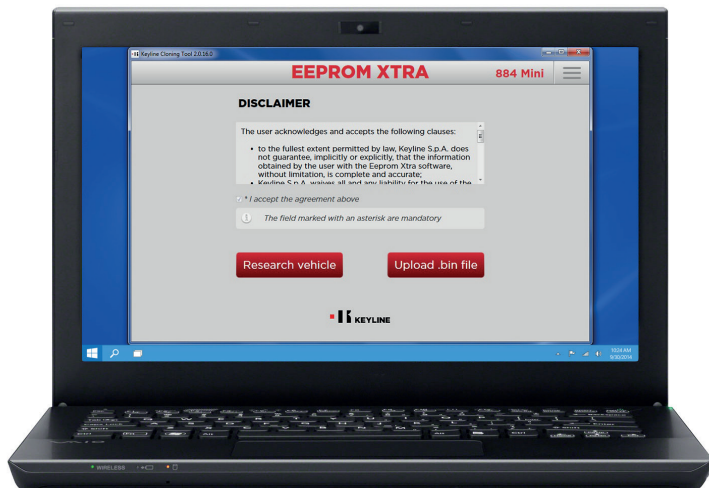


d. 同意 Keyline 免责声明以便继续。仅在第一次使用时需要同意免责声明。有经验的专业人士可以使用市售合适的设备用来读取EEPROM数据。Keyline不提供对获取bin文件的协助。了解Keyline及其合作伙伴举办的付费培训课程的更多信息，请联系info@keyline.it



同意Keyline  
免责声明

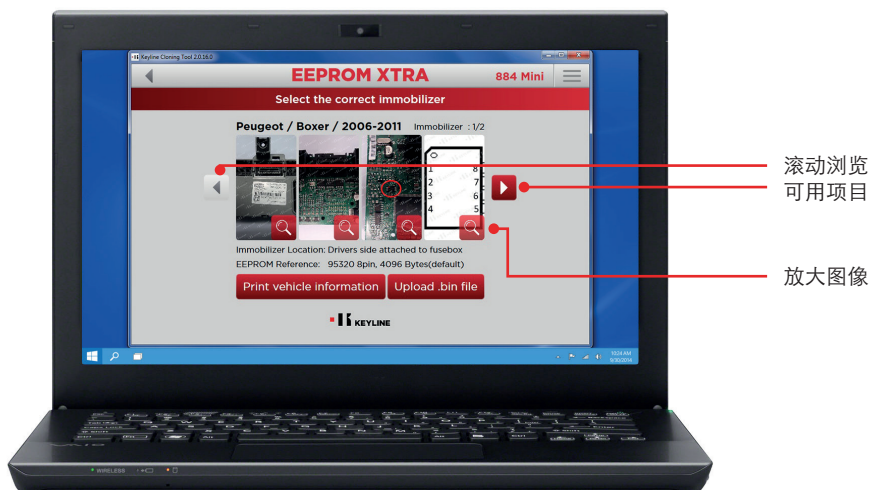
e. 点击“搜索汽车”按钮。



f. 选择汽车品牌、车型和制造年份，点击“下一步”。



g. 滚动菜单并识别汽车防盗芯片（有些汽车可能拥有不止一种防盗数据）。

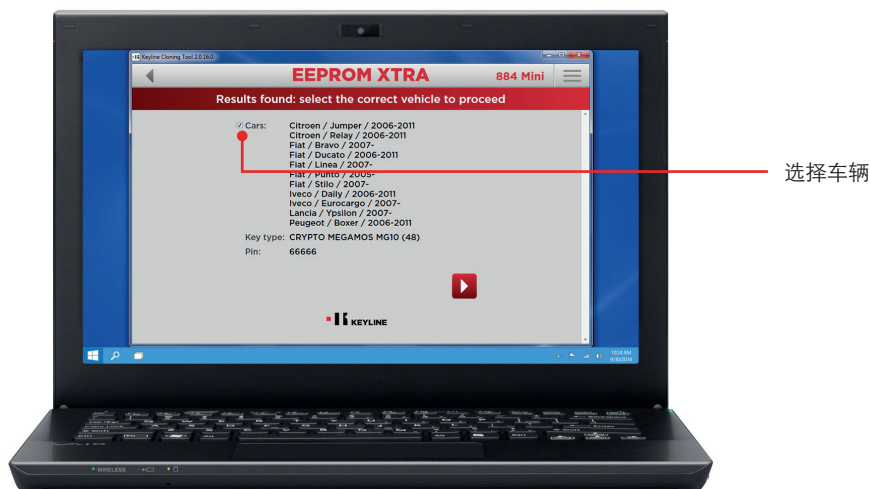


- h. 点击“Load .bin file”图标，加载从车载 EEPROM 存储器中提取的 .bin 扩展名的文件。

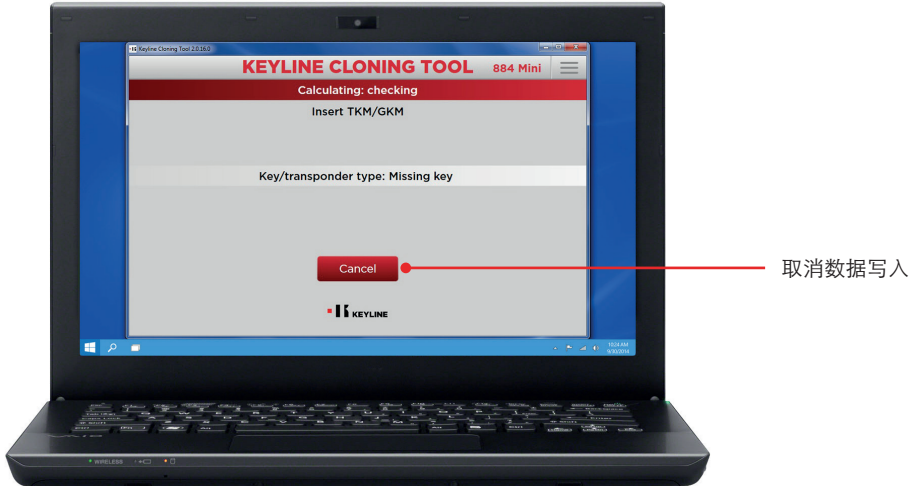


温馨提示：建议在电脑中创建一个 .bin 文件的个人存档，以便能够再次进行切割过程，而无需再次访问车辆。

- i. 请选择所需型号，然后单击“下一步”。



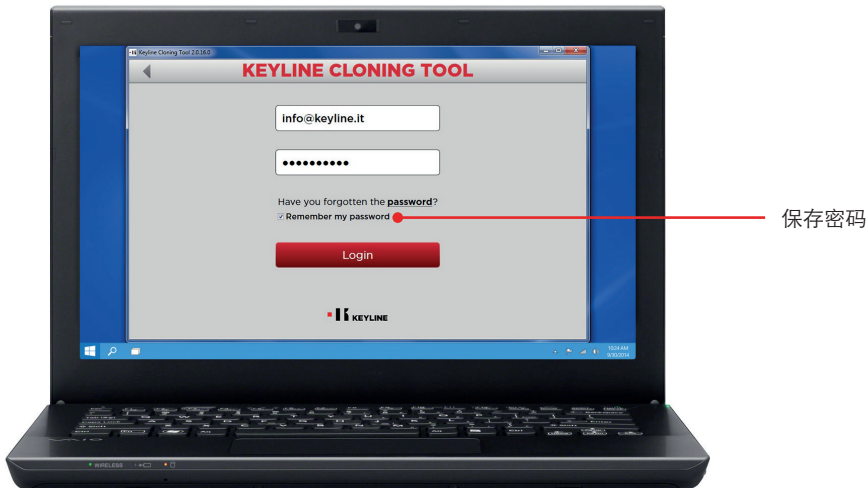
- j. 根据提示将要求的 Keyline 芯片 (TK50/TK100/TKM/TKG电子钥匙头或 Keyline CK50/GK100/GKM/CKG/CK100小芯片) 插入拷贝设备, 并按照软件提示操作, 直到数据写入结束。



## 通过直接加载.BIN文件创建一个新的原钥匙

步骤:

- a. 运行 Keyline Cloning Tool 程序并登录。



- b. 将 Keyline 884 Decryptor Mini 或 884 Decryptor Ultegra 与 EEPROM Xtra. Kit 连接到电脑。

884 Decryptor Mini 用户请使用长USB线将机器连接到电脑。



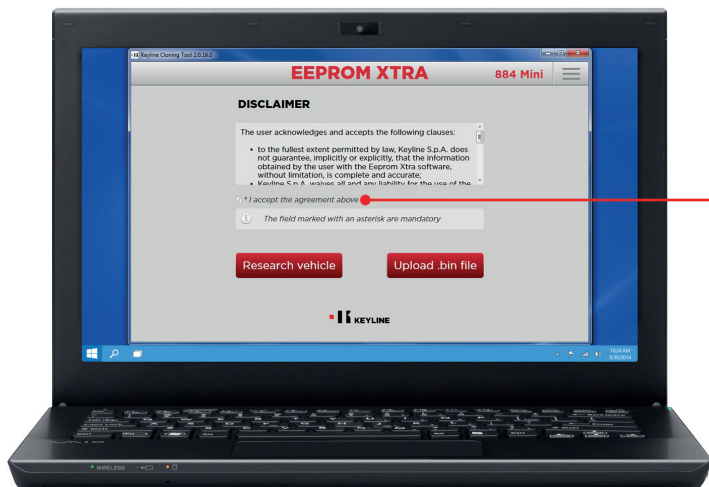
884 Decryptor Ultegra用户请使用相应的USB线将机器连接到电脑，并打开机器电源。



c. 从软件的下拉菜单中选择 EEPROM XTRA。



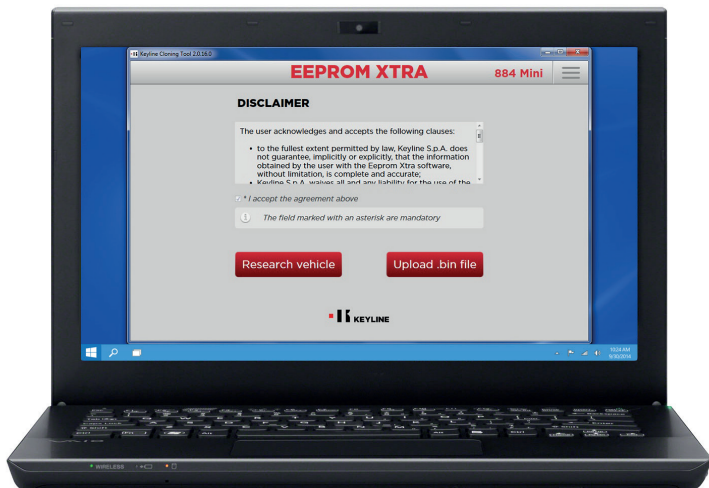
d. 同意 Keyline 免责声明以便继续。仅在第一次使用时需要同意免责声明。有经验的专业人士可以使用市售合适的设备用来读取EEPROM数据。Keyline不提供对获取bin文件的协助。了解Keyline及其合作伙伴举办的付费培训课程的更多信息，请联系info@keyline.it



同意Keyline  
免责声明

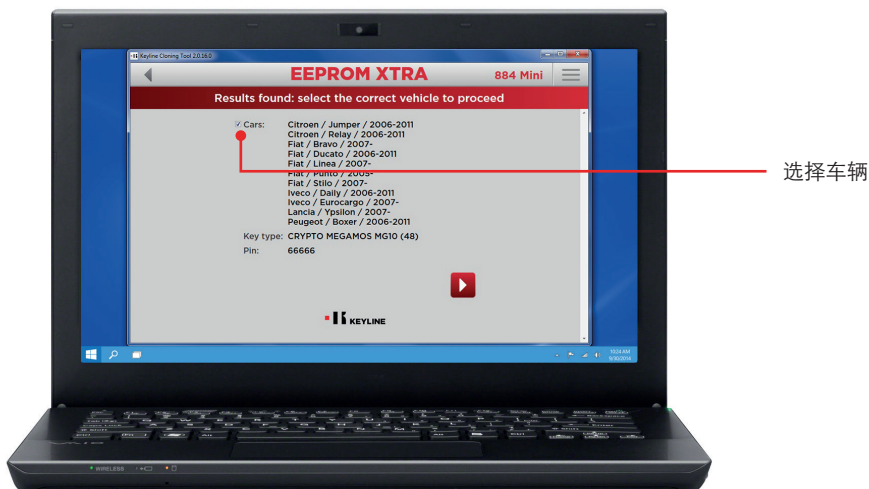


- e. 点击“Load .bin file”图标，加载从车载 EEPROM 存储器中提取的 .bin 扩展名的文件。



温馨提示：建议在电脑中创建一个 .bin 文件的个人存档，以便能够再次进行切割过程，而无需再次访问车辆。

- f. 请选择所需型号，然后单击“下一步”。



- g. 根据提示将要求的 Keyline 芯片 (TK50/TK100/TKM/TKG电子钥匙头或 Keyline CK50/GK100/GKM/CKG/CK100小芯片) 插入拷贝设备, 并按照软件提示操作, 直到数据写入结束。

