



Innovators by design | Since 1770

A BIANCHI 1770 GROUP COMPANY

SOFTWARE KEYLINE CLONING TOOL EEPROM XTRA

Краткое руководство

СОДЕРЖИМОЕ

Выполнение нового оригинального ключа
посредством поиска автомобиля

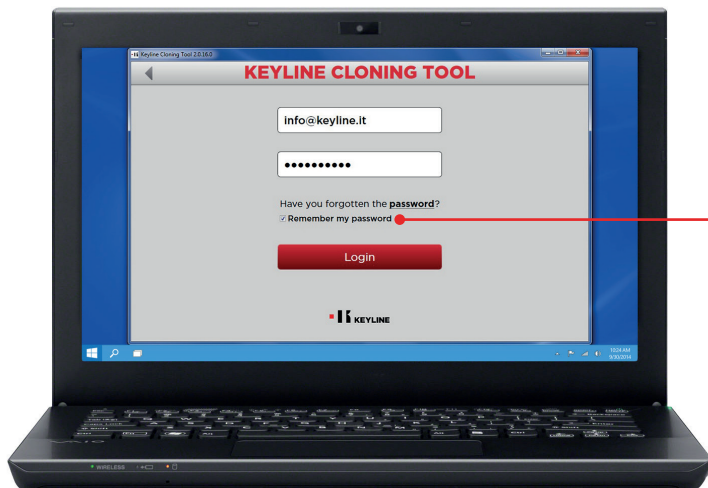
Выполнение нового оригинального ключа
посредством прямой загрузки файла .bin



ВЫПОЛНЕНИЕ НОВОГО ОРИГИНАЛЬНОГО КЛЮЧА ПОСРЕДСТВОМ ПОИСКА АВТОМОБИЛЯ

Процедура:

- а. Запустите программу Keyline Cloning Tool и выполните вход в систему (LOGIN).



Чтобы сохранить
пароль

- б. Подключите к ПК устройство клонирования Keyline 884 Decryptor Mini или 884 Decryptor Ultegra, активированного с EEPROM Xtra. Kit.

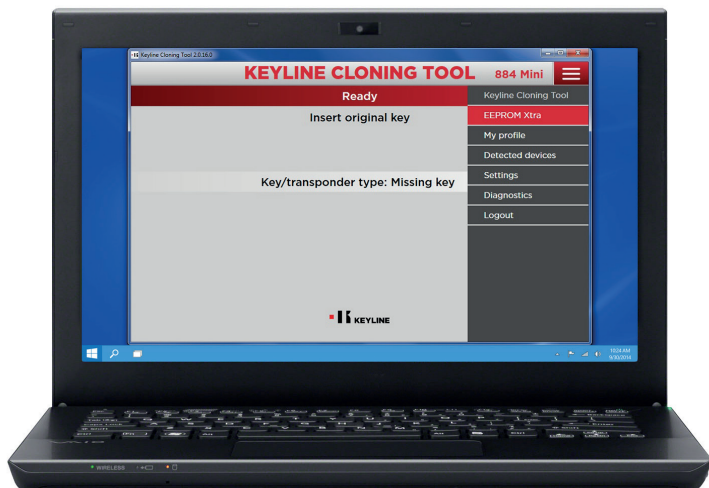
С 884 Decryptor Mini подключите станок к ПК при помощи более длинного USB-кабеля из набора.



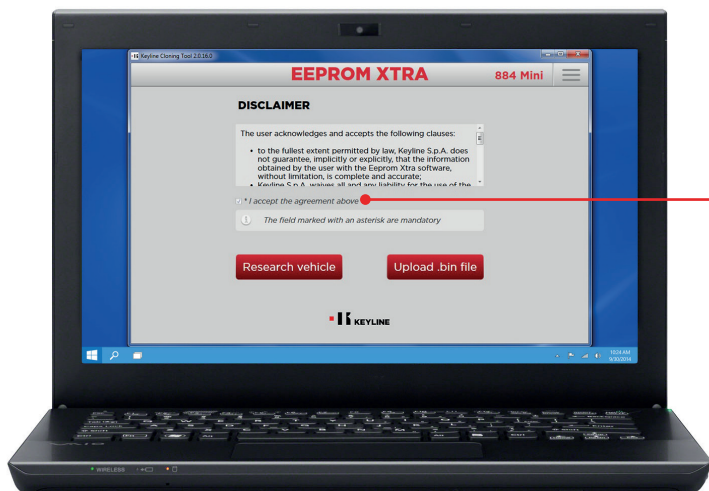
С 884 Decryptor Ultegra подключите станок к ПК при помощи специального USB-кабеля из набора и включите станок.



- c. Выберите EEPROM XTRA в выпадающем меню программы.

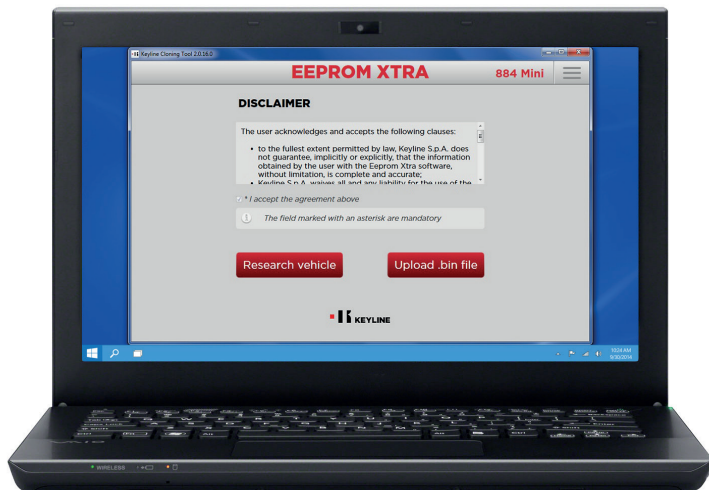


- d. Согласитесь с **информационным письмом** Keyline, это необходимо для возможности продолжить. Согласие требуется только при первом доступе. Считывание памяти EEPROM должно выполняться при помощи специальных устройств, которые широко представлены в продаже, и эту операцию должны выполнять только опытные профессионалы. Keyline не предоставляет сервисную поддержку во время получения файла .bin. За информацией о платных курсах профподготовки, проводимых компанией Keyline или ее партнерами, обращайтесь info@keyline.it



Чтобы согласиться
с **информационным
письмом** Keyline

е. Щелкните по кнопке “Поиск автомобиля”.



ф. Выберите марку, модель и год выпуска автомобиля и нажмите на кнопку “Далее”.



Чтобы запустить поиск

г. Пролитайте галерею и определите иммобилайзер автомобиля (у некоторых автомобилей может быть несколько видов иммобилайзера).



Чтобы пролистать доступные галереи

Чтобы увеличить изображения

- h. Щелкните по кнопке “Загрузить файл .bin” и скачайте файл с расширением .bin из памяти EEPROM автомобиля.

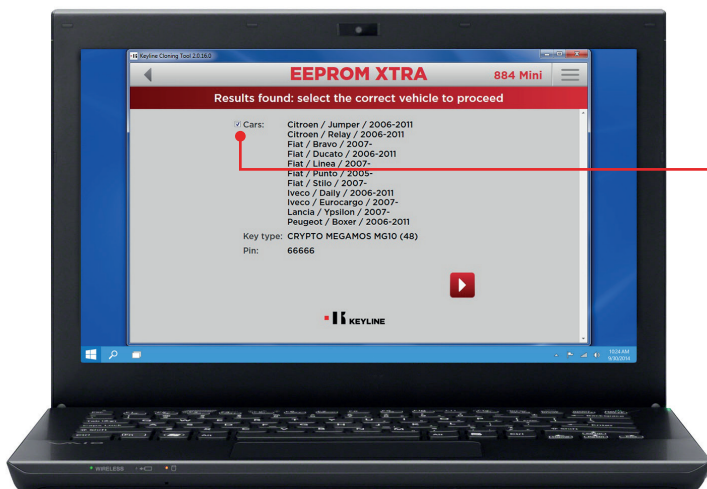


Чтобы загрузить файл .bin

Чтобы распечатать результаты поиска

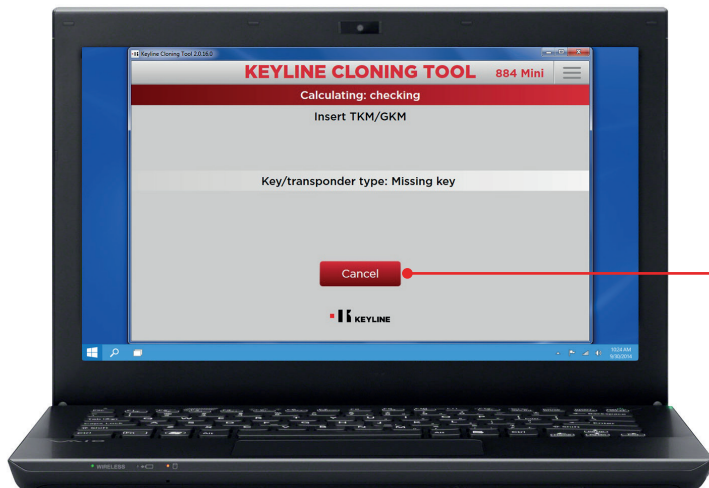
Полезный совет: создайте персональный архив bin-файлов в своем ПК, чтобы вы могли повторно выполнять копирование без необходимости нового доступа к автомобилю.

- i. Выберите необходимый автомобиль и нажмите на кнопку “Далее”.



Чтобы выбрать автомобиль

- j. Вставьте в устройство клонирования требуемый транспондер Keyline (электронная головка ТК50/ТК100/ТКМ/ТКГ или чип из серии Micro Keyline СК50/ГК100/СК100/ГКМ/СКГ) и выполните шаги, продиктованные программой, до полного завершения записи данных.

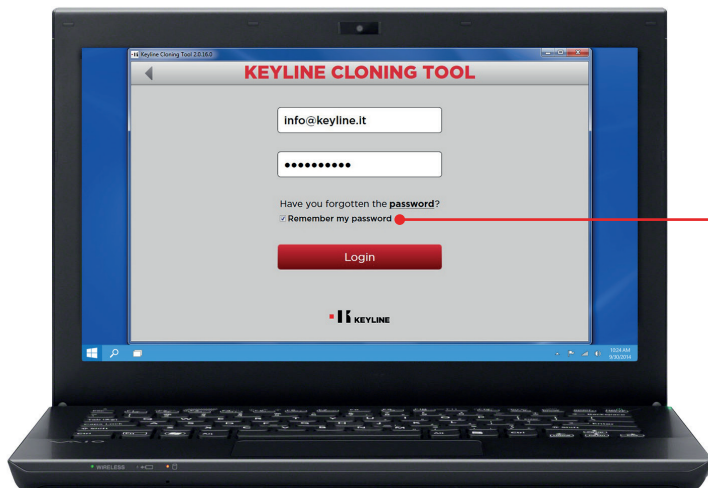


Чтобы отменить
процесс записи
данных

ВЫПОЛНЕНИЕ НОВОГО ОРИГИНАЛЬНОГО КЛЮЧА ПОСРЕДСТВОМ ПРЯМОЙ ЗАГРУЗКИ ФАЙЛА .BIN

Procedimiento:

- a. Запустите программу Keyline Cloning Tool и выполните вход в систему (LOGIN).



Чтобы сохранить
пароль

- b. Подключите к ПК устройство клонирования Keyline 884 Decryptor Mini или 884 Decryptor Ultegra, активированного с EEPROM Xtra. Kit.

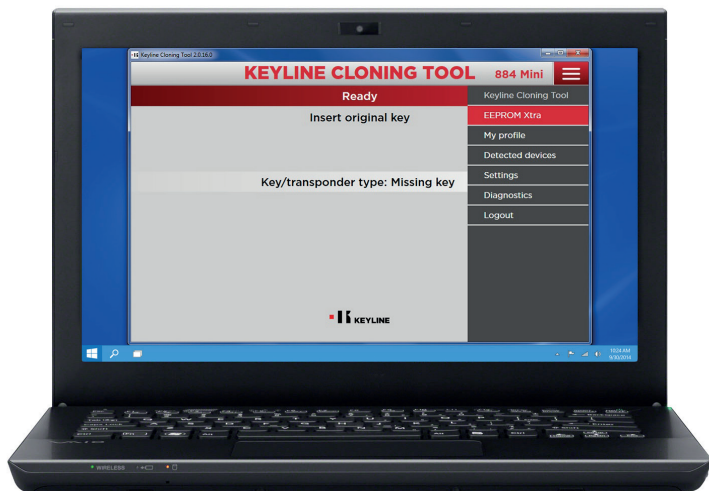
С 884 Decryptor Mini подключите станок к ПК при помощи более длинного USB-кабеля из набора.



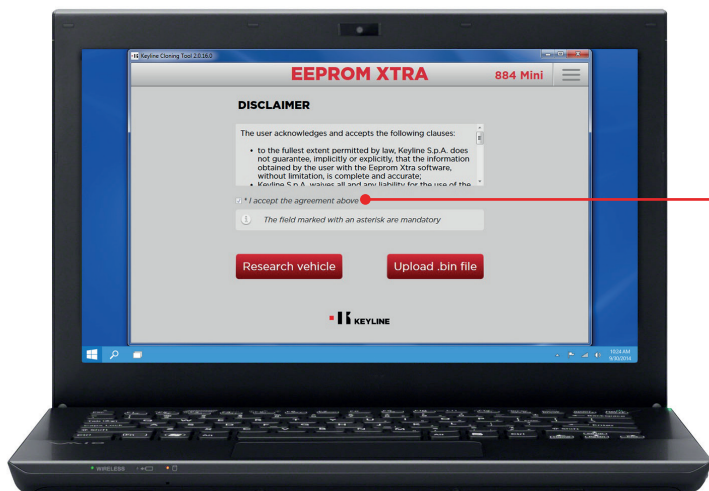
С 884 Decryptor Ultegra подключите станок к ПК при помощи специального USB-кабеля из набора и включите станок.



c. Выберите EEPROM XTRA в выпадающем меню программы.

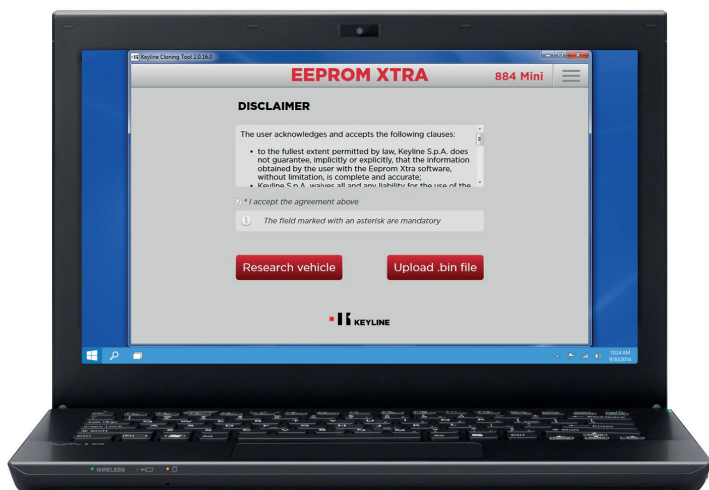


d. Согласитесь с **информационным письмом** Keyline, это необходимо для возможности продолжить. Согласие требуется только при первом доступе. Считывание памяти EEPROM должно выполняться при помощи специальных устройств, которые широко представлены в продаже, и эту операцию должны выполнять только опытные профессионалы. Keyline не предоставляет сервисную поддержку во время получения файла .bin. За информацией о платных курсах профподготовки, проводимых компанией Keyline или ее партнерами, обращайтесь info@keyline.it



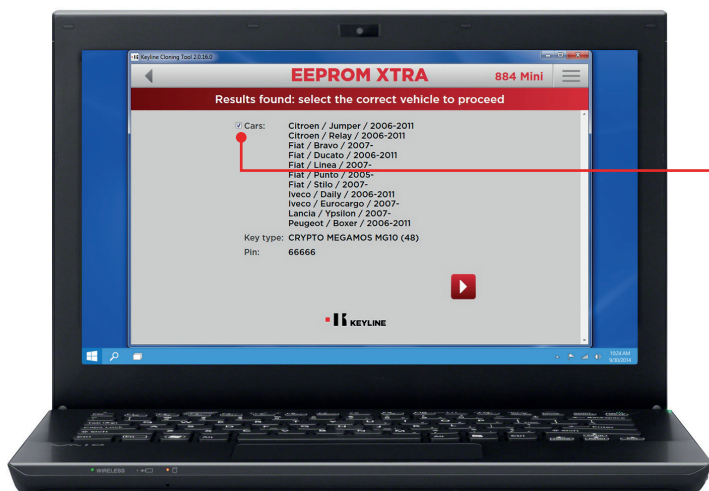
Чтобы согласиться с **информационным письмом** Keyline

- e. Щелкните по кнопке “Загрузить файл .bin” и скачайте файл с расширением .bin из памяти EEPROM автомобиля.



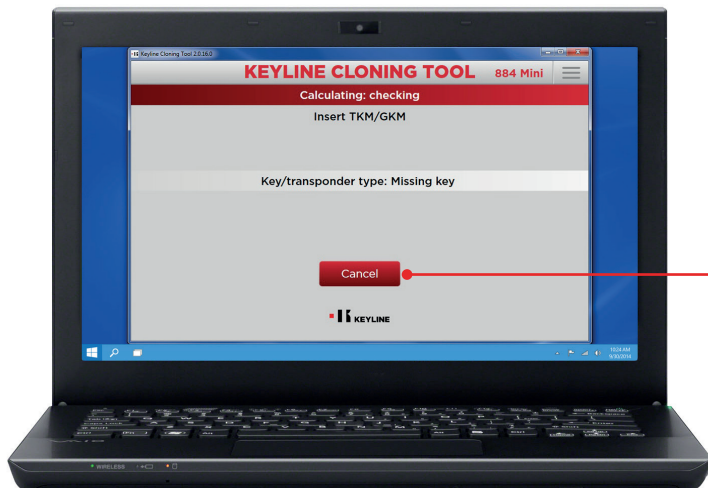
Полезный совет: создайте персональный архив bin-файлов в своем ПК, чтобы вы могли повторно выполнять копирование без необходимости нового доступа к автомобилю.

- f. Выберите необходимый автомобиль и нажмите на кнопку “Далее”.



Чтобы выбрать автомобиль

- g. Вставьте в устройство клонирования требуемый транспондер Keyline (электронная головка ТК50/ТК100/ТКМ/ТКГ или чип из серии Micro Keyline СК50/ГК100/СК100/ГКМ/СКГ) и выполните шаги, продиктованные программой, до полного завершения записи данных.



Чтобы отменить процесс записи данных