



Innovators by design | Since 1770

A BIANCHI 1770 GROUP COMPANY

SOFTWARE KEYLINE CLONING TOOL **EEPROM XTRA**

Guide Rapide

CONTENUS

Réalisation d'une nouvelle clé originale à travers la recherche du véhicule

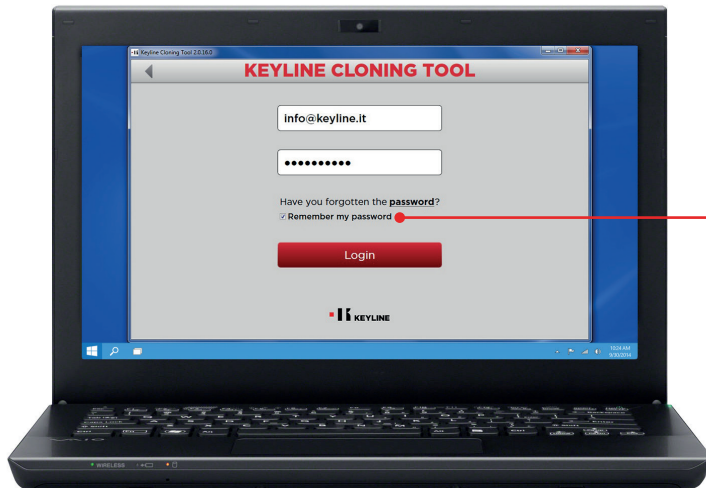
Réalisation d'une nouvelle clé originale à travers le chargement direct du fichier .bin



RÉALISATION D'UNE NOUVELLE CLÉ ORIGINALE À TRAVERS LA RECHERCHE DU VÉHICULE

Procédure :

- a. Lancer le programme Keyline Cloning Tool et effectuer la CONNEXION.



Pour enregistrer le mot de passe

- b. Connecter le dispositif de clonage Keyline 884 Decryptor Mini ou 884 Decryptor Ultegra habilité avec EEPROM Xtra. Kit au PC.

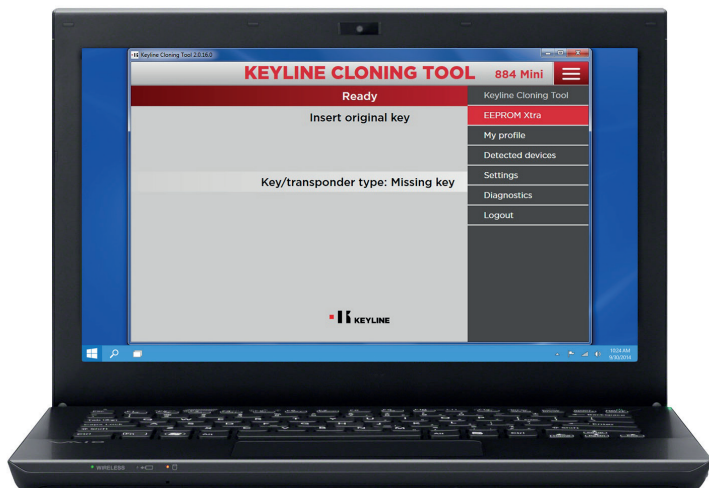
Avec 884 Decryptor Mini, raccorder la machine au PC en utilisant le câble USB le plus long fourni.



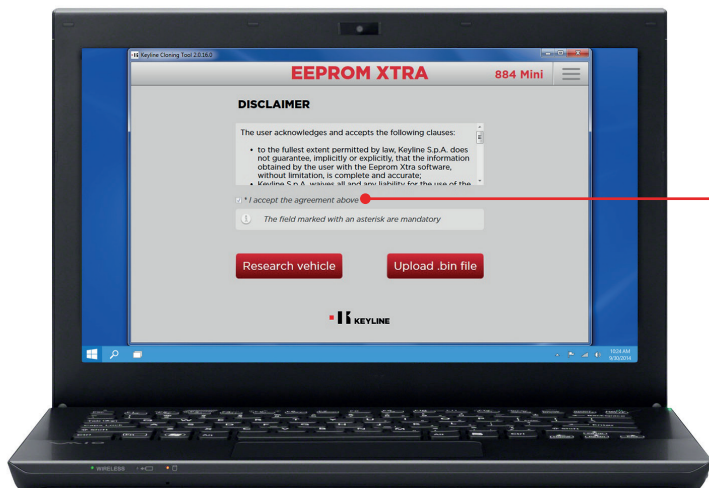
En revanche, avec 884 Decryptor Ultegra, raccorder la machine au PC en utilisant le câble USB spécifique fourni et l'allumer.



- c. Sélectionner EEPROM XTRA dans le menu déroulant du logiciel.

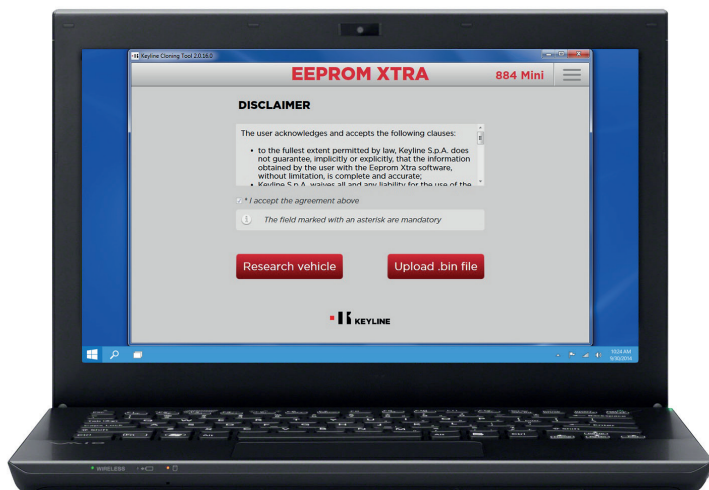


- d. Accepter la **note d'information** Keyline, nécessaire pour pouvoir continuer.
L'acceptation n'est requise qu'à l'occasion du premier accès.
La lecture de la mémoire EEPROM doit être effectuée avec les appareils appropriés, facilement disponibles sur le marché et réservée aux professionnels expérimentés.
Keyline n'offre pas son assistance au cours de la phase d'obtention du .bin file.
Pour tout renseignement sur d'éventuels stages de formation payants organisés par Keyline, veuillez contacter info@keyline.it



Pour accepter la
note d'information
Keyline

e. Cliquer sur le bouton “Recherche véhicule”.



f. Sélectionner la marque, le modèle et l’année de fabrication du véhicule et appuyer sur “En avant”.



Pour lancer la recherche

g. Faire défiler la galerie et identifier l’immobilizer du véhicule (certains véhicules peuvent avoir différents types d’immobilizer).



Pour faire défiler les galeries disponibles

Pour agrandir les images

- h. Cliquer sur le bouton “Charger fichier .bin” et charger le fichier avec l’extension .bin obtenu à partir de la mémoire EEPROM du véhicule.

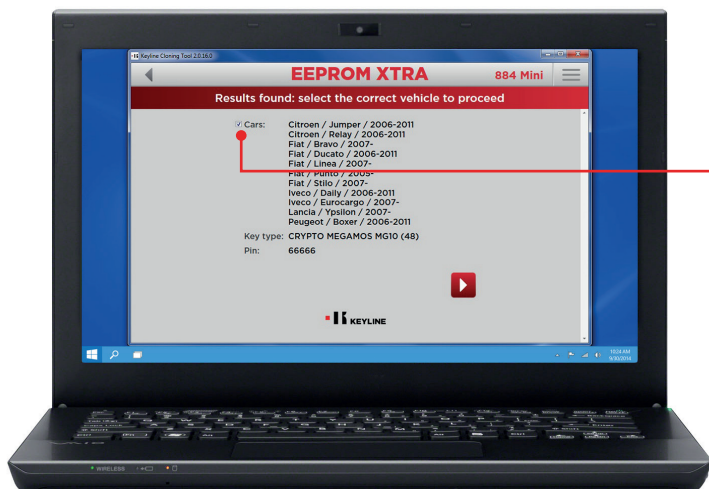


Pour charger le fichier .bin

Pour imprimer la recherche

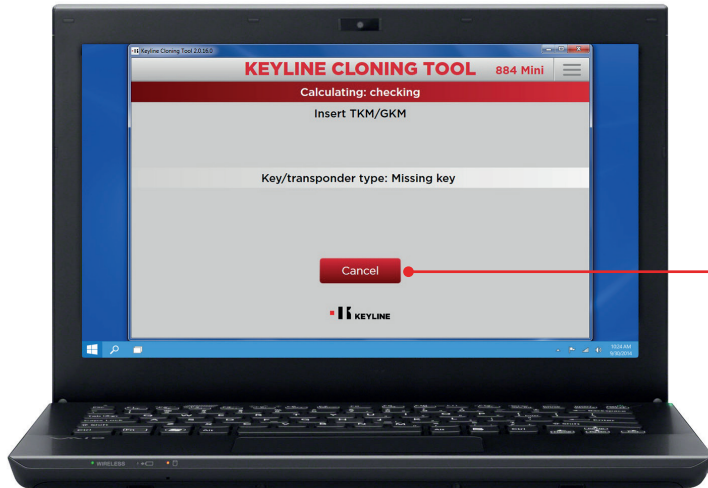
Conseil utile : créer des archives personnelles de bin files sur votre PC pour pouvoir répéter la reproduction sans accéder de nouveau au véhicule.

- i. Sélectionner le véhicule souhaité et appuyer sur “Continuer”.



Pour sélectionner le véhicule

- j. Introduire dans le dispositif de clonage le transpondeur Keyline demandé (tête électronique TK50/TK100/TKM/TKG ou puce de la Série Micro Keyline CK50/GK100/CK100/GKM/CKG) et suivre les passages indiqués par le logiciel jusqu'à l'achèvement de l'écriture des données.

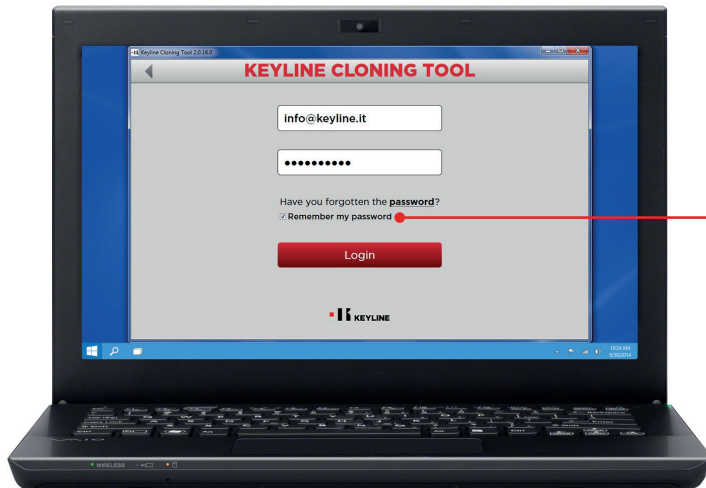


Pour annuler
le processus
d'écriture
des données

RÉALISATION D'UNE NOUVELLE CLÉ ORIGINALE À TRAVERS LE CHARGEMENT DIRECT DU FICHER .BIN

Procédure :

- a. Lancer le programme Keyline Cloning Tool et effectuer la CONNEXION.



Pour enregistrer le mot de passe

- b. Connecter le dispositif de clonage Keyline 884 Decryptor Mini ou 884 Decryptor Ultegra habilité avec EEPROM Xtra. Kit au PC.

Avec 884 Decryptor Mini, raccorder la machine au PC en utilisant le câble USB le plus long fourni.



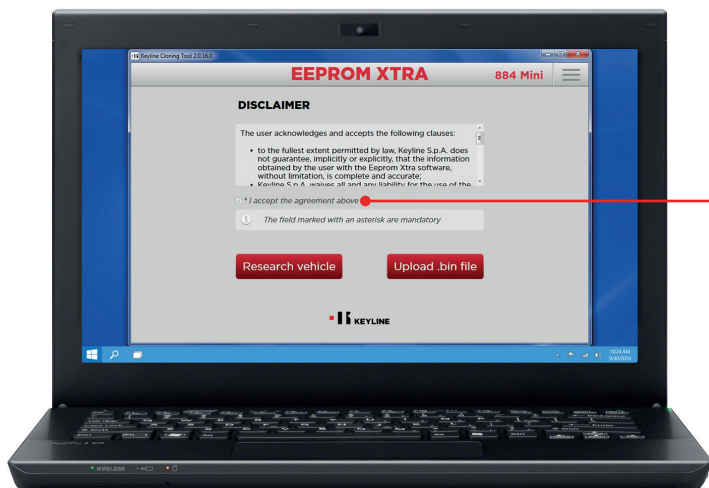
En revanche, avec 884 Decryptor Ultegra, raccorder la machine au PC en utilisant le câble USB spécifique fourni et l'allumer.



- c. Sélectionner EEPROM XTRA dans le menu déroulant du logiciel.

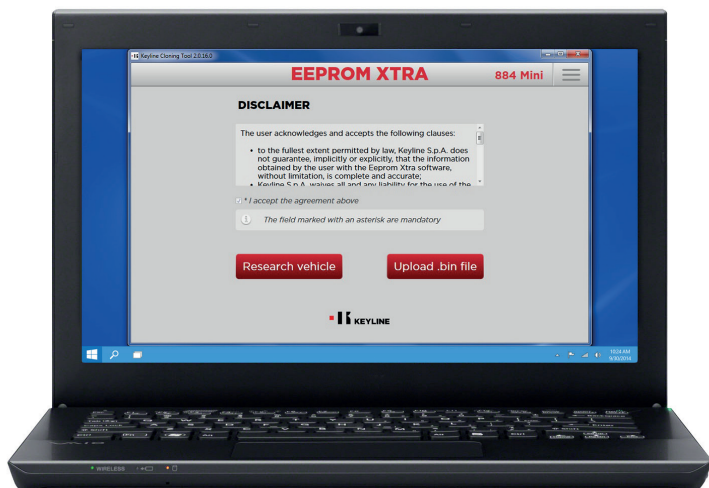


- d. Accepter la **note d'information** Keyline, nécessaire pour pouvoir continuer. L'acceptation n'est requise qu'à l'occasion du premier accès.
 La lecture de la mémoire EEPROM doit être effectuée avec les appareils appropriés, facilement disponibles sur le marché et réservée aux professionnels expérimentés. Keyline n'offre pas son assistance au cours de la phase d'obtention du .bin file.
 Pour tout renseignement sur d'éventuels stages de formation payants organisés par Keyline, veuillez contacter info@keyline.it



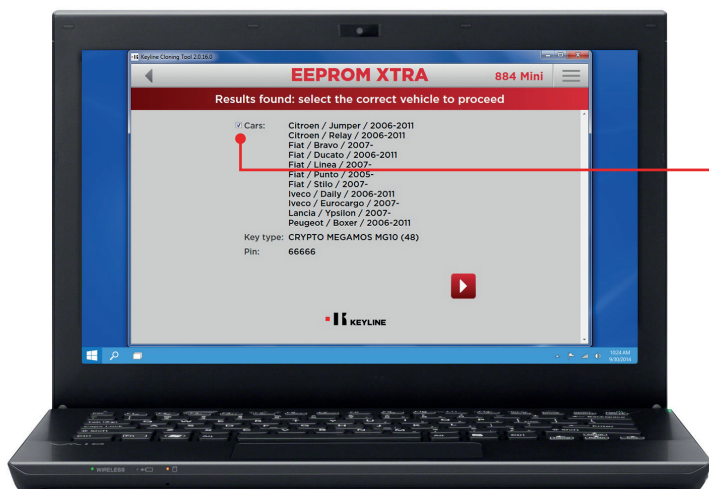
Pour accepter la
note d'information
 Keyline

- e. Cliquer sur le bouton “Charger fichier .bin” et charger le fichier avec l’extension .bin obtenu à partir de la mémoire EEPROM du véhicule.



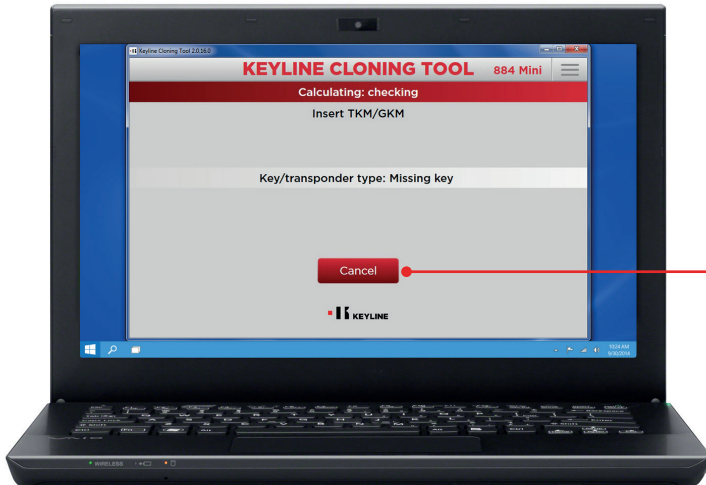
Conseil utile : créer des archives personnelles de bin files sur votre PC pour pouvoir répéter la reproduction sans accéder de nouveau au véhicule.

- f. Sélectionner le véhicule souhaité et appuyer sur “Continuer”.



Pour sélectionner le véhicule

- g. Introduire dans le dispositif de clonage le transpondeur Keyline demandé (tête électronique TK50/TK100/TKM/TKG ou puce de la Série Micro Keyline CK50/GK100/CK100/GKM/CKG) et suivre les passages indiqués par le logiciel jusqu'à l'achèvement de l'écriture des données.



Pour annuler
le processus
d'écriture
des données