



Innovators by design | Since 1770

A BIANCHI 1770 GROUP COMPANY

SOFTWARE KEYLINE CLONING TOOL EEPROM XTRA

クイックスタートガイド

内容

車両検索による新しいオリジナルキーの作成

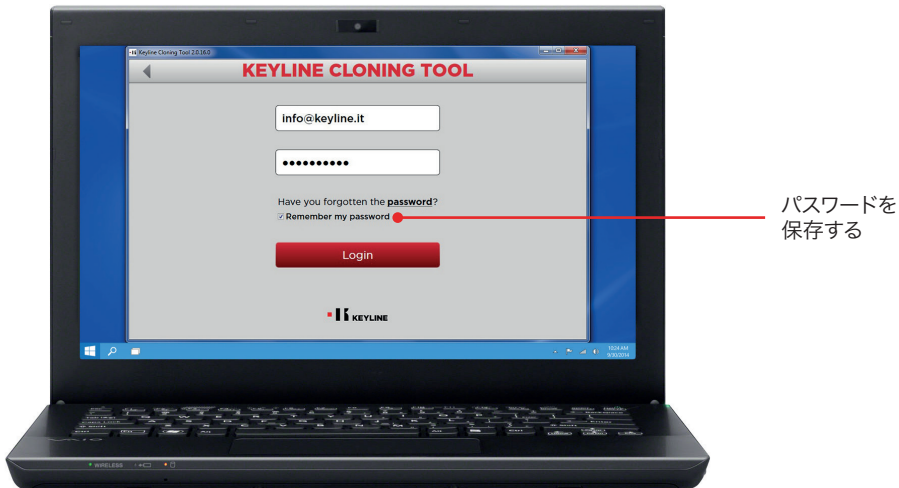
.bin ファイルの直接読み込みによる新しいオリジナルキーの作成



車両検索による新しいオリジナルキーの作成

手順:

- a. Keyline Cloning Tool プログラムを起動し、ログインする。



- b. Keyline 884 Decryptor Mini または 884 Decryptor Ultegra デバイスを EEPROM Xtra. Kit と共に PC に接続する。

884 Decryptor Mini の場合、付属のより長い USB ケーブルを使用してマシンを PC に接続する。



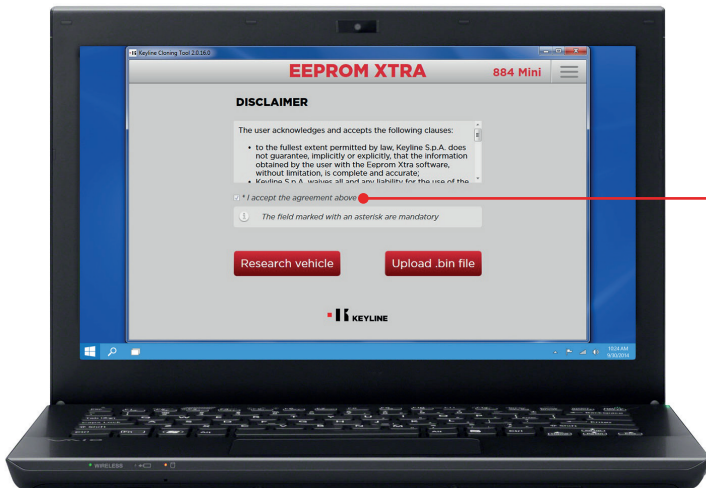
884 Decryptor Ultegra の場合、付属の USB ケーブルを使用してマシンを PC に接続し、電源を入れる。



- c. ソフトウェアドロップダウンメニューから EEPROM XTRA を選択する。

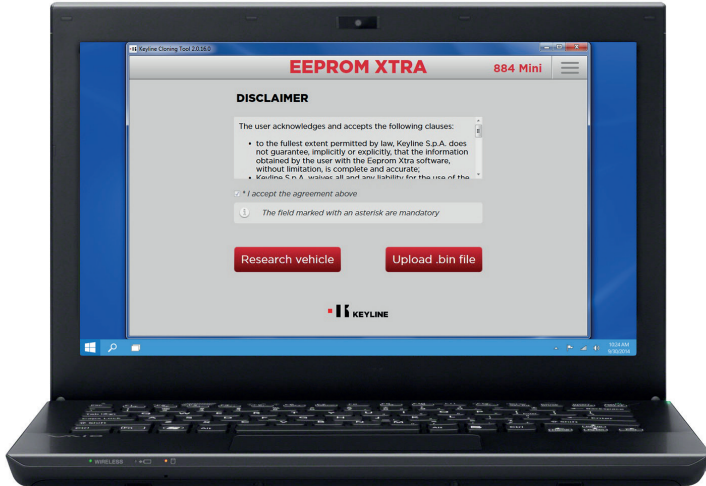


- d. 続行を許可するには、Keyline **免責条項**に同意する。免責条項は初めて利用する時のみ受理される必要がある。
EEPROMメモリの読み取りは、経験豊富な専門家が市場で容易に入手できる適切なデバイスで実行する必要があります。Keylineは.binファイルの取得段階を支援していません。
Keylineとそのパートナーが開催する有料トレーニングコースの詳細についてはinfo@keyline.itまでお問い合わせください。

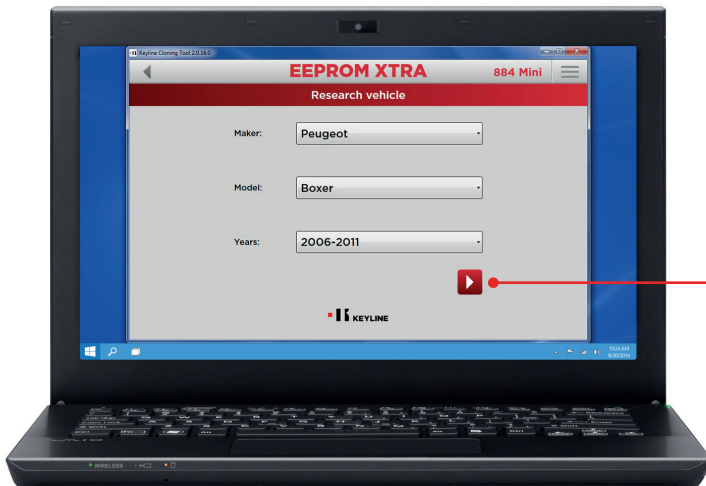


Keyline
免責条項に
同意するには

e. 「車両検索」ボタンをクリック。



f. 車両のブランド、モデル、製造年を選択し、「次へ」を押す。



検索を開始するには

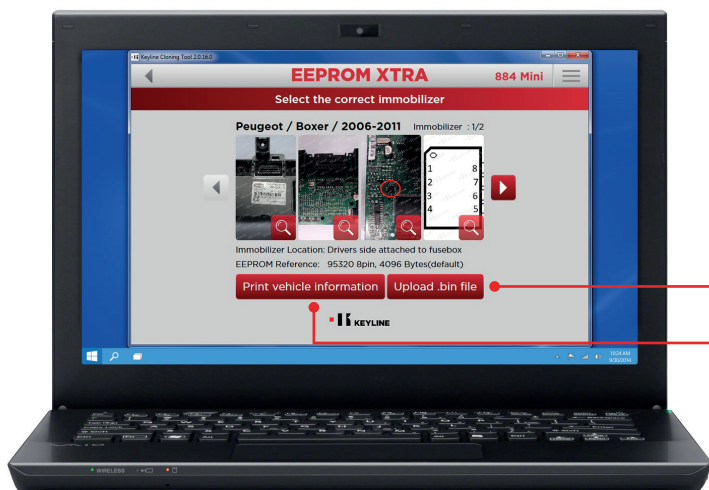
g. ギャラリーをスクロールし、車両のイモビライザーを識別する(一部の車両には複数のタイプのイモビライザーが搭載されている場合があります)。



利用可能なギャラリーをスクロールするには

画像を拡大するには

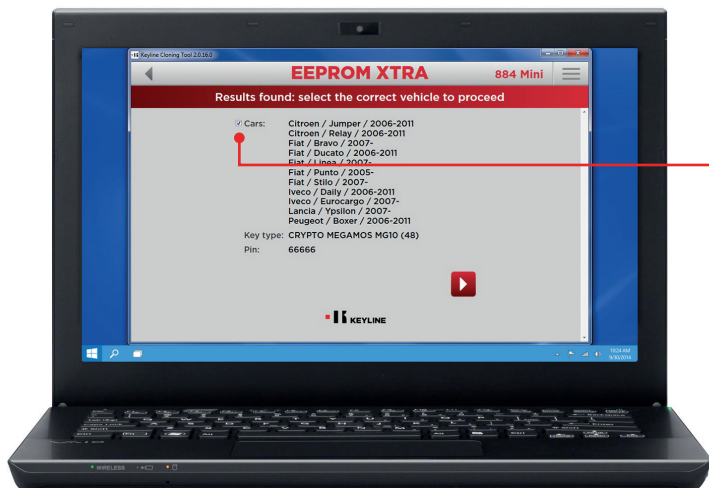
- h. 「Load .bin file」 ボタンをクリックし、車両の EEPROM メモリーから抽出した .bin 拡張子を持つファイルをロードします。



.binファイルを
ロードするには
検索結果を印
刷するには

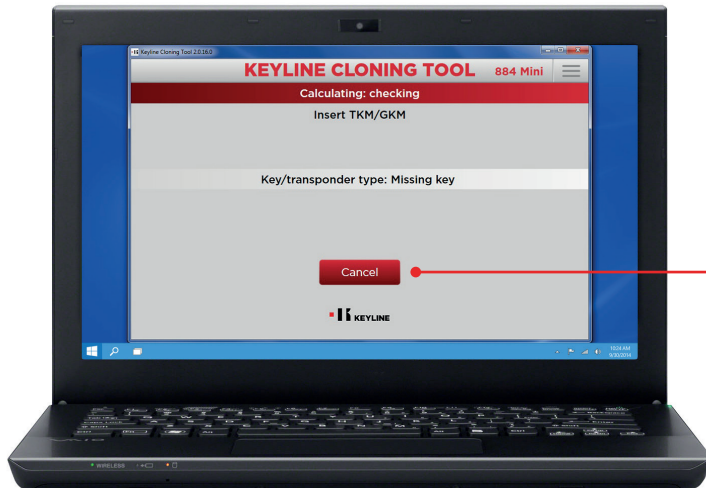
有用なヒント: 車両に再度アクセスすることなく、カッティングプロセスを繰り返すことができる為に、お使いのPCで.binファイルの個人用アーカイブを作成することをお勧めします。

- i. 所望のモデルを選択して[次へ]をクリックする。



車両を選択
するには

- j. 必要なKeylineトランスポンダー (TK50/TK100/TKM/TKG電子ヘッドまたはKeyline CK50/GK100/GKM/CKG/CK100マイクロチップ) をクローニングデバイスに挿入し、データの書き込みが終了するまでソフトウェアで示された手順に従う。

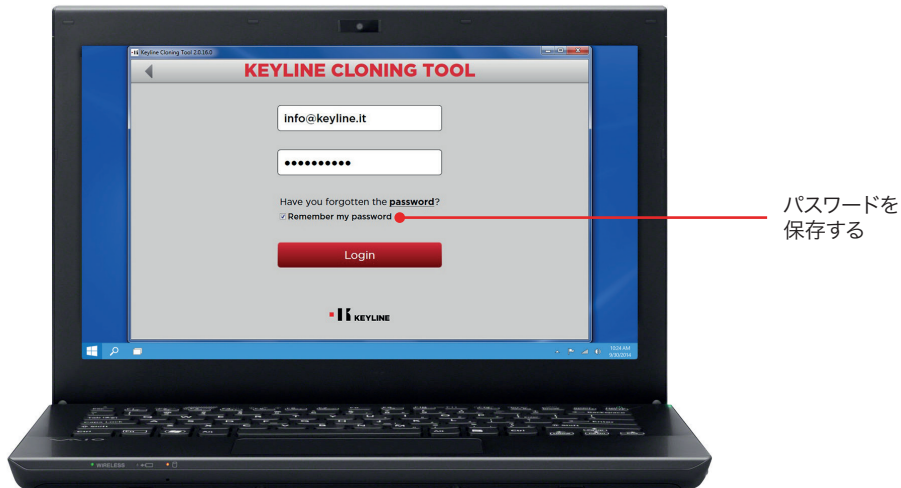


データ書き込み
処理をキャンセルするには

.BINファイルの直接読み込みによる新しいオリジナルキーの作成

手順:

- a. Keyline Cloning Tool プログラムを起動し、ログインする。



- b. Keyline 884 Decryptor Mini または 884 Decryptor Ultegra デバイスを EEPROM Xtra. Kit と共に PC に接続する。

884 Decryptor Mini の場合、付属のより長い USB ケーブルを使用してマシンを PC に接続する。



884 Decryptor Ultegra の場合、付属の USB ケーブルを使用してマシンを PC に接続し、電源を入れる。



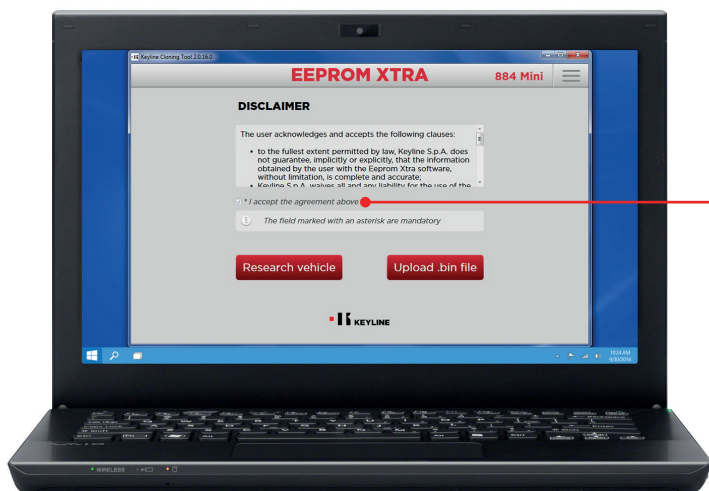
- c. ソフトウェアドロップダウンメニューから EEPROM XTRA を選択する。



- d. 続行を許可するには、Keyline **免責条項**に同意する。免責条項は初めて利用する時のみ受理される必要がある。

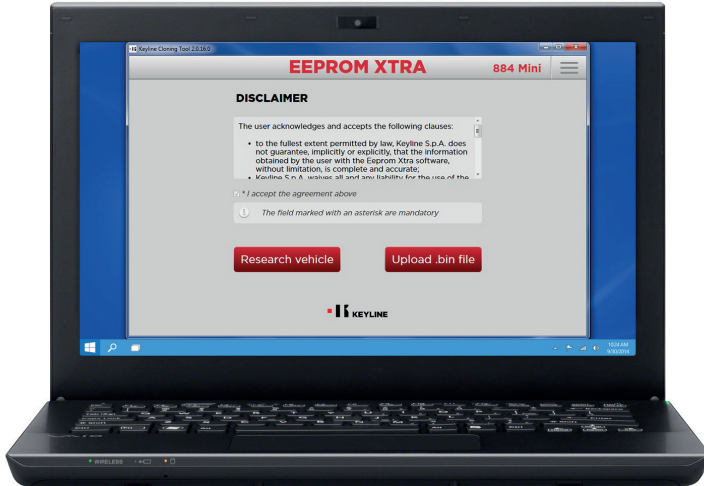
EEPROMメモリの読み取りは、経験豊富な専門家が市場で容易に入手できる適切なデバイスで実行する必要があります。Keylineは.binファイルの取得段階を支援していません。

Keylineとそのパートナーが開催する有料トレーニングコースの詳細についてはinfo@keyline.itまでお問い合わせください。



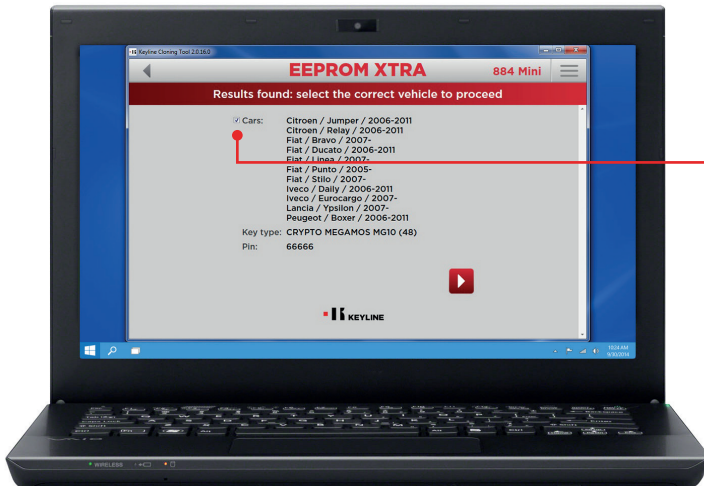
Keyline
免責条項に
同意するには

- e. 「Load .bin file」 ボタンをクリックし、車両の EEPROM メモリーから抽出した .bin 拡張子を持つファイルをロードします。



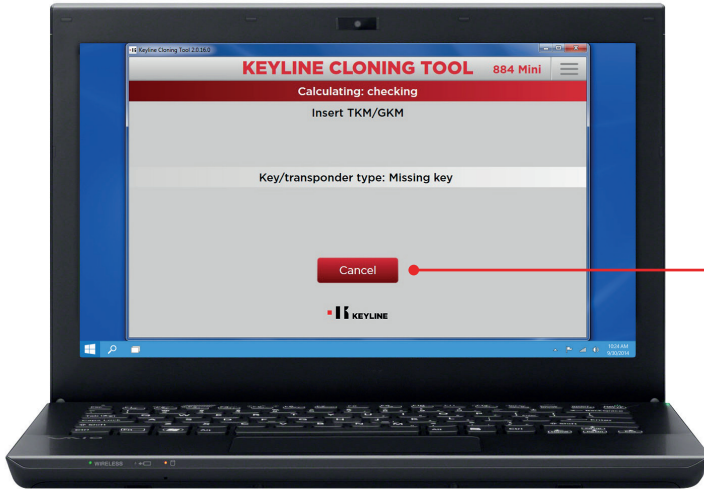
有用なヒント: 車両に再度アクセスすることなく、カッティングプロセスを繰り返すことができる為に、お使いのPCで.bin ファイルの個人用アーカイブを作成することをお勧めします。

- f. 所望のモデルを選択して[次へ]をクリックする。



車両を選択するには

- g. 必要なKeylineトランスポンダー (TK50/TK100/TKM/TKG電子ヘッドまたはKeyline CK50/GK100/GKM/CKG/CK100マイクロチップ) をクローニングデバイスに挿入し、データの書き込みが終了するまでソフトウェアで示された手順に従う。



データ書き込み
処理をキャンセルするには