



*Innovators by design | Since 1770*  
A BIANCHI 1770 GROUP COMPANY

## SOFTWARE KEYLINE CLONING TOOL **EEPROM XTRA**

عيرس ليلد

تاوت حمل

صنع مفتاح جديد أصلي عبر البحث عن المركبة

صنع مفتاح جديد أصلي عن طريق تحميل ملف البيانات .BIN.



## صنع مفتاح جديد أصلي عبر البحث عن المركبة

### الإجراءات

a. تشغيل برنامج أداة الاستنساخ Keyline Cloning Tool و تسجيل الدخول LOG IN.



b. توصيل جهاز Keyline، 884 Decryptor Mini أو 884 Decryptor Ultegra مع طقم EEPROM Xtra. Kit بالكمبيوتر.

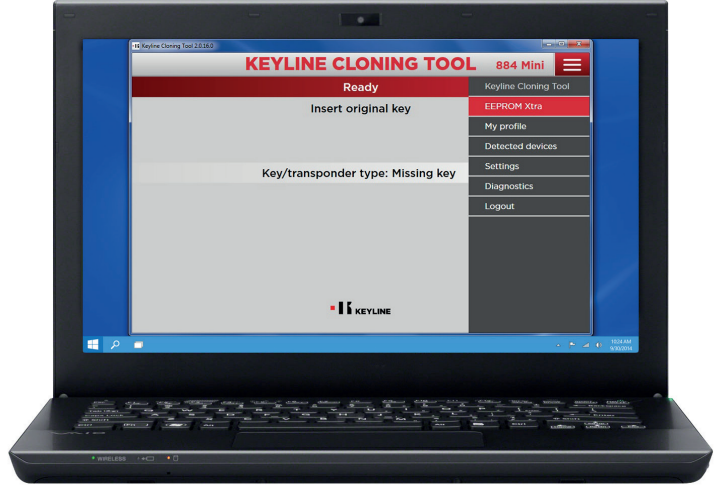
عندما يتم استخدام 884 Decryptor Mini، يتم توصيل الماكينة بالكمبيوتر عن طريق كابل الناقل المتسلسل العام USB الأطول الذي تم التزويد به.



بينما عندما يتم استخدام 884 Decryptor Ultegra، يتم توصيل الماكينة بالكمبيوتر عن طريق كابل الناقل المتسلسل العام USB المناسب الذي تم التزويد به و بالتالي تشغيله.



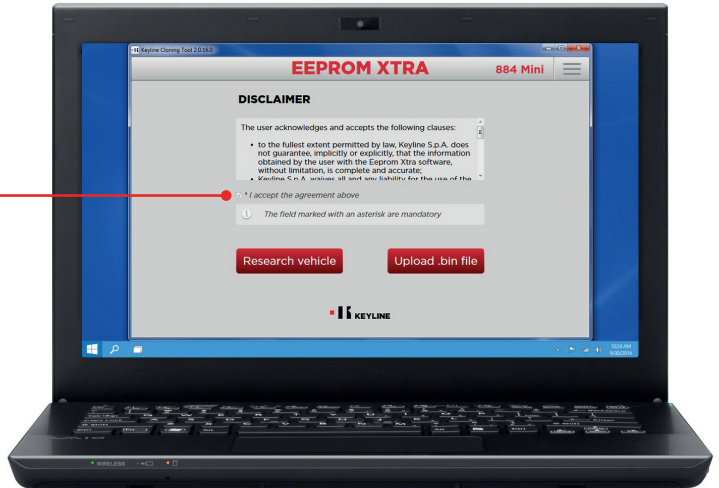
c. اختيار EEPROM XTRA من القائمة البرنامج المنسدلة.



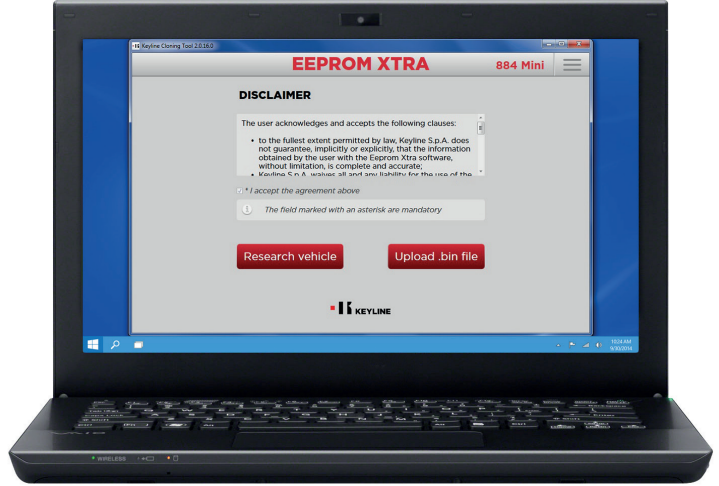
d. الموافقة على إخلاء مسؤولية Keyline، لغرض السماح بالمتابعة. يتطلب الموافقة على إخلاء المسؤولية في للمرة الأولى فقط.

يجب أن تتم قراءة ذاكرة المخصصة لذلك، التي يسهل العثور عليها في الأسواق و EEPROM عن طريق الأجهزة المقصورة على المتخصصين ذوي الخبرة. ملف البيانات bin. لا توفر للحصول على معلومات عن دورات Keyline خدمة مساعدة خلال مرحلة الحصول على قبل عملائها، يرجى مراسلة info@Keyline.it التكوين مقابل الدفع المحتمل تنظيمها من قبل Keyline و من.

تقبول إخلاء مسؤولية Keyline



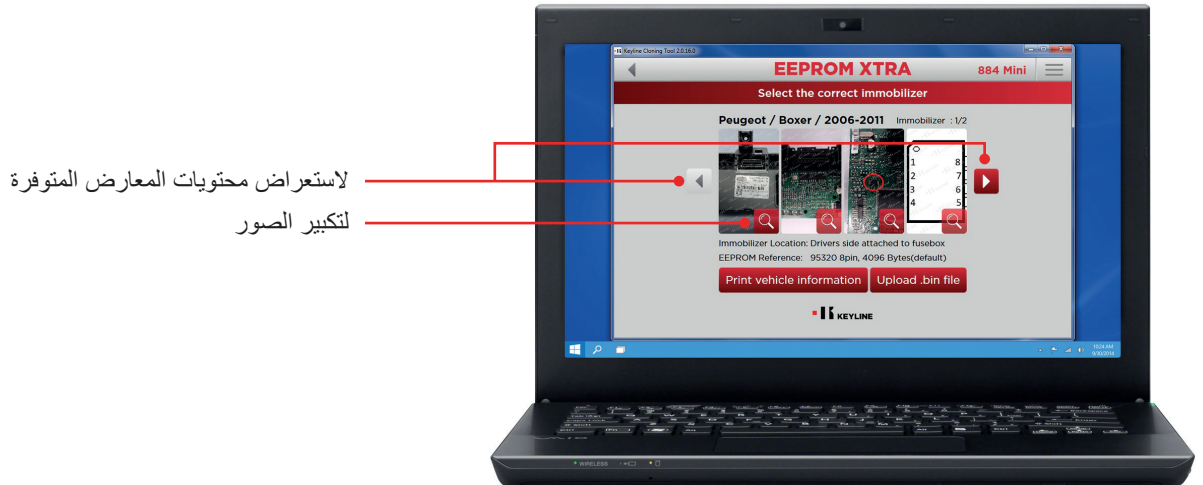
e. يتم الضغط على زر البحث عن المركبة "Vehicle search".



f. اختيار الماركة، الموديل و سنة صناعة المركبة و الضغط على التالي "Next".



g. بادر بتصفح معرض الصور و تعرف على مانع الحركة الخاص بالمركبة (قد تملك بعض أنواع المركبات أكثر من نوعية واحدة لمانع الحركة).

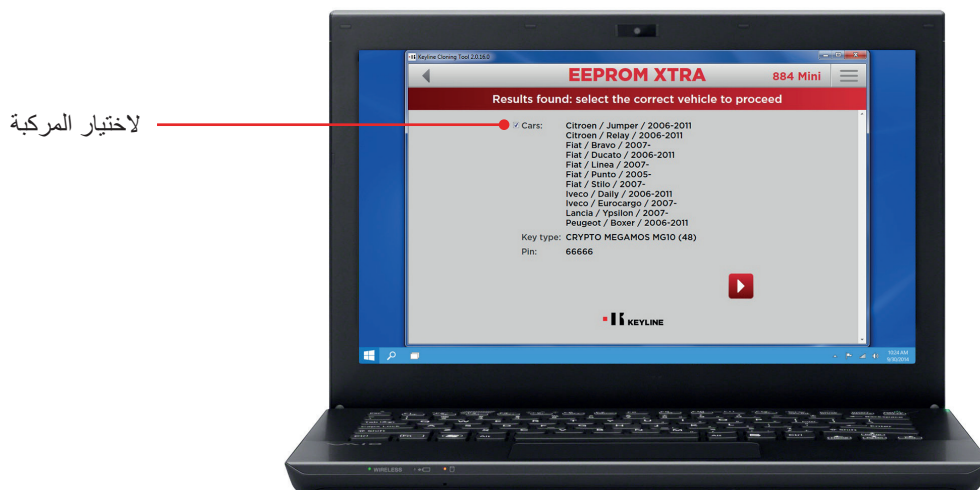


h. انقر على زر تحميل ملف البيانات "Load .bin file" و تحميل الملف ذو امتداد الاسم .bin المستخرج من ذاكرة المركبة EEPROM.



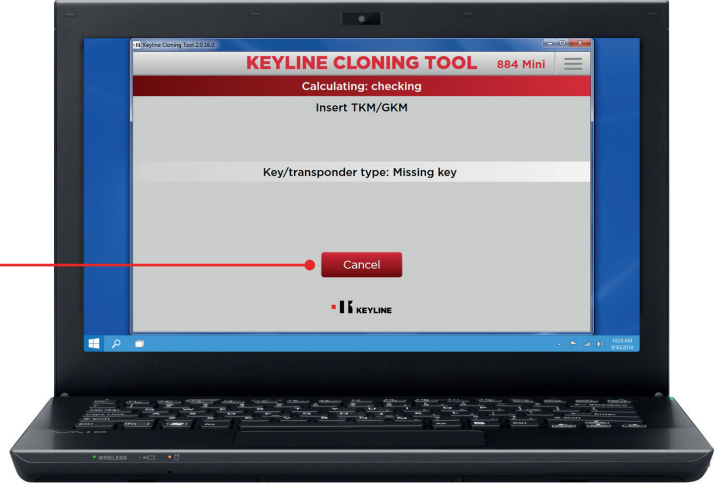
اقتراحات مفيدة: إنشاء أرشيف شخصي لملفات البيانات على الكمبيوتر الخاص بك، و ذلك لغرض التمكن من تنفيذ عملية القطع دون الحاجة إلى الدخول مرة أخرى إلى نظام المركبة.

i. يتم اختيار الموديل المرغوب به و النقر على التالي "Next".



ز. إدخال نظام الإرسال و الاستقبال Keyline المطلوب (الرأس الإلكتروني TK100/TK50 /TKG/TKM أو الشريحة المجهرية Keyline CKG/GKM/GK100/CK50) في جهاز الاستنساخ و اتباع الخطوات التي يبينها البرنامج و ذلك حتى انتهاء كتابة البيانات.

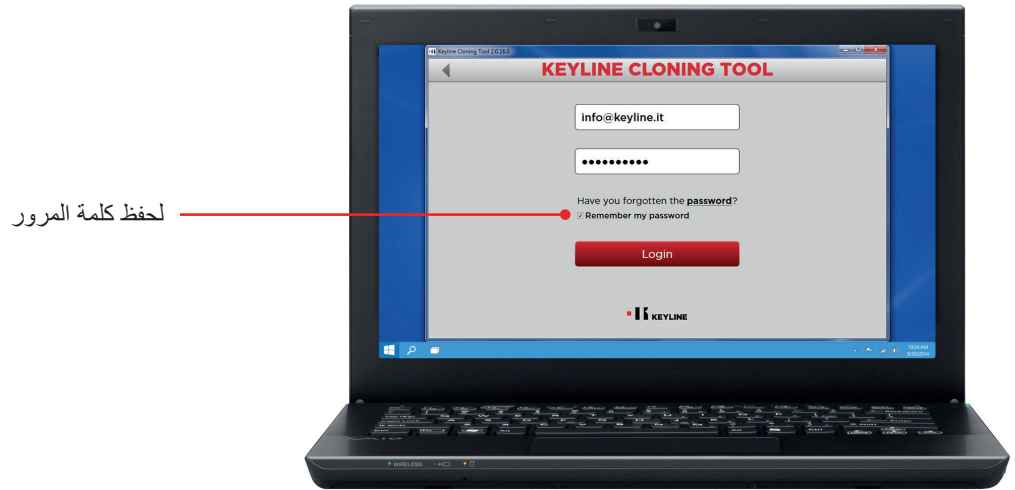
إلغاء عملية كتابة بيانات



## صنع مفتاح جديد أصلي عن طريق تحميل ملف البيانات BIN.

### الإجراءات

a. تشغيل برنامج أداة الاستنساخ Keyline Cloning Tool و تسجيل الدخول LOG IN.



b. توصيل جهاز Keyline، 884 Decryptor Mini أو 884 Decryptor Ultegra مع طقم EEPROM Xtra. Kit بالكمبيوتر.

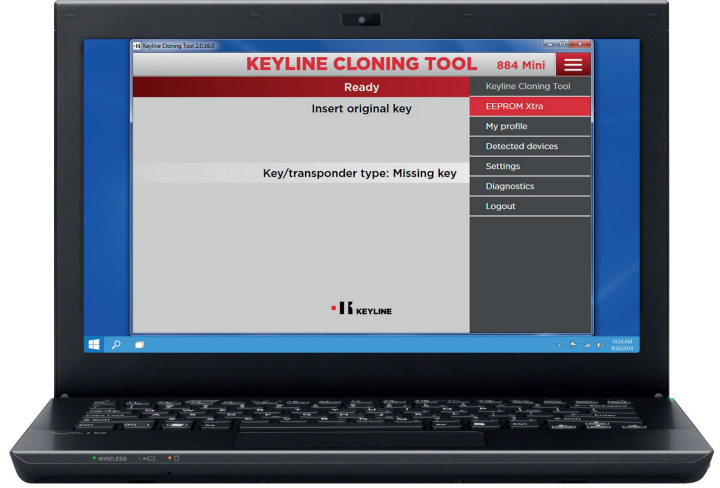
عندما يتم استخدام 884 Decryptor Mini، يتم توصيل الماكينة بالكمبيوتر عن طريق كابل الناقل المتسلسل العام USB الأطول الذي تم التزويد به.



بينما يتم استخدام 884 Decryptor Ultegra، يتم توصيل الماكينة بالكمبيوتر عن طريق كابل الناقل المتسلسل العام USB المناسب الذي تم التزويد به و بالتالي تشغيله.



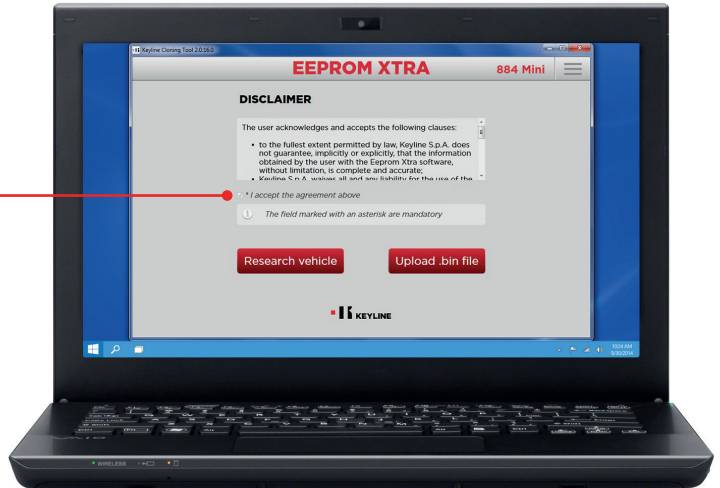
c. اختيار EEPROM XTRA من القائمة البرنامج المنسدلة.



d. الموافقة على إخلاء مسؤولية Keyline، لغرض السماح بالمتابعة. يتطلب الموافقة على إخلاء المسؤولية في للمرة الأولى فقط.

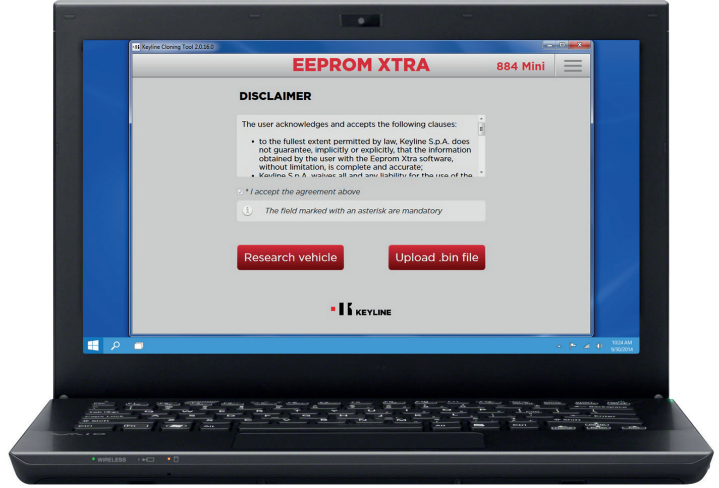
يجب أن تتم قراءة ذاكرة المخصصة لذلك، التي يسهل العثور عليها في الأسواق و EEPROM عن طريق الأجهزة المقصورة على المتخصصين ذوي الخبرة. ملف البيانات bin. لا توفر للحصول على معلومات عن دورات Keyline خدمة مساعدة خلال مرحلة الحصول على قبل عملائها، يرجى مراسلة info@Keyline.it التكوين مقابل الدفع المحتمل تنظيمها من قبل Keyline و من.

تقبول إخلاء مسؤولية Keyline





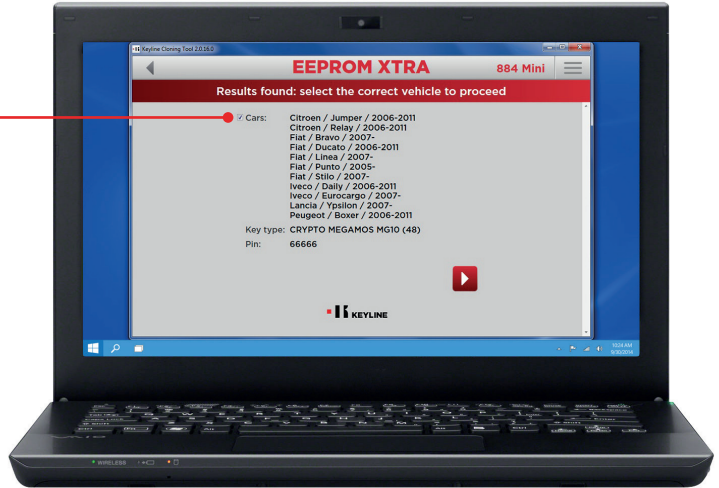
e. انقر على زر تحميل ملف البيانات "Load .bin file" و تحميل الملف ذو امتداد الاسم .bin المستخرج من ذاكرة المركبة EEPROM.



اقتراحات مفيدة: إنشاء أرشيف شخصي لملفات البيانات على الكمبيوتر الخاص بك، و ذلك لغرض التمكن من تنفيذ عملية القطع دون الحاجة إلى الدخول مرة أخرى إلى نظام المركبة.

f. يتم اختيار الموديل المرغوب به و النقر على التالي "Next".

لاختيار المركبة



.g إدخال نظام الإرسال و الاستقبال Keyline المطلوب (الرأس الإلكتروني TK100/TK50 /TKG/TKM أو الشريحة المجهرية Keyline CK50/GK100/GKM/CKG) في جهاز الاستنساخ و اتباع الخطوات التي يبينها البرنامج و ذلك حتى انتهاء كتابة البيانات.

لإلغاء عملية كتابة بيانات

